



MÉXICO

RR PROJECTS

The quality matters.

REVESTIMIENTOS

PEBLE COAT / CUARZO

2021-2022

Cancún - Playa del Carmen - Tulum

CATALOGO





PC009



PC013



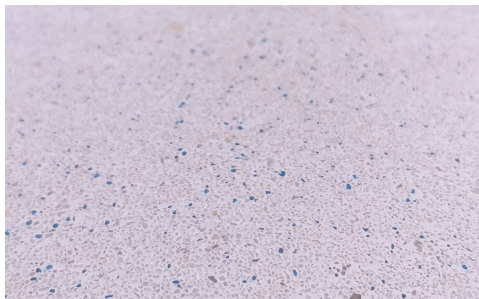
PC014



PC015



PC016



PC017



PC018



Ficha Técnica PEBBLE COAT

Pebble coat es una mezcla industrial de agregados selectos de cuarzo y cemento fortificado portland de polímeros modificados. Esta mezcla es ideal para superficies sumergidas, nuevas o existentes disponibles en una variedad de colores pre-mezclados para una durabilidad y atractiva alternativa en comparación a los acabados tradicionales

pebble coat se mezcla con agua y se aplica con llana a la superficie de la albercas, andadores de alberca y terrazas, nuestro pebble coat presenta una gran adherencia reduce posibles filtraciones (, no es impermeable,), tiene un alto endurecimiento, mantiene el color a lo largo de su vida útil, tiene gran durabilidad, y es resistente dispone de un curado rápido y de gran fortaleza, primero se aplica en muros y posteriormente en piso y escaleras.

CARACTERÍSTICAS DE PRODUCTO Y APLICACIÓN

Disponible en varios colores, presenta una gran adherencia al soporte, tiene un curado rápido y un alto endurecimiento, mantiene el color a lo largo de su vida útil, tiene gran durabilidad, resistente característica únicas en cada aplicación, con la técnica aplicado por nuestro equipo y las múltiples combinaciones de colores y acabados, es ideal para la actualización o ejecución de revestimientos en interiores de albercas, spas, fuentes, pasillos y terrazas.

Un factor fundamental es realizar la aplicación con un personal calificado y certificado para este tipo de instalaciones, ya que se debe de garantizar su durabilidad y resistencia.

PRECAUCIÓN Y RECOMENDACIONES:

No aplicar en hormigones o morteros de edad inferior a 7 día. Utilizar puente de unión adhecon o adhebond para obra nueva o en caso de rehabilitación de obra vieja aplicar el pebble coat. Utilice siempre agua potable en caso de utilizar agua de pozo, esta debe ser potable y se debe controlar que no tenga gran alcalinidad o dureza, pues puede generar alteraciones al producto altas concentraciones de minerales y metales en el agua causara decoloración en el producto final. Se recomienda llenar la alberca de 4 a 5 días como máximo después de a ver finalizado la Obra

APLICACIÓN EN OBRA Y MANTENIMIENTO

Todas las áreas afectadas deberán ser tratadas correctamente para después hacer la aplicación, NO AGREGAR CLORO O CLORURO DE CALCIO al agua. No utilice limpia fondo automáticos para albercas en (14) catorce días. Cepille las paredes y el suelo de la alberca por completo e intensamente por espacio de (3) días al menos dos veces al día, continúe un cepillado suave por dos semanas más. El producto es irritante, contiene cemento, que en contacto con el sudor u otros fluidos corporales produce una reacción alcalina irritante y manifestaciones alérgicas en personas con predisposición. NUESTRO PERSONAL Utiliza en todo caso guantes, gafas de seguridad y mascarilla protectora específica. para el manejo de polvo de sílice.



Ficha Tecnica PEBBLE COAT

MANTÉNGASE FUERA DEL ALCANCE DE LOS NIÑOS PREPARACIÓN DE SUPERFICIE

Limpieza de la superficie y humedecer la superficie con abundante agua hasta conseguir que esté completamente humedecido para poder aplicar el pebble coat y no perjudicar el fraguado y conseguir una textura correcta después de terminar la aplicación se lava con ácido clorhídrico para exponer el acabado final.

MANTENIMIENTO Y GARANTÍAS DEL PRODUCTO

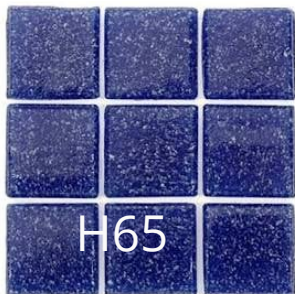
Su limpieza consiste en golpes de agua con equipo hidro neumático, y procedimiento normal de aspirado con cepillo de plástico, los productos químicos se deben diluir en agua para no aplicarlo directo a la alberca, se recomienda colocar las pastillas de cloro en un recipiente apropiado de flotación o utilizar dosificadores de cloro en salida a retornos ubicado en cuarto de maquinas.

RECOMENDACIÓN DE REGULAR NIVELES

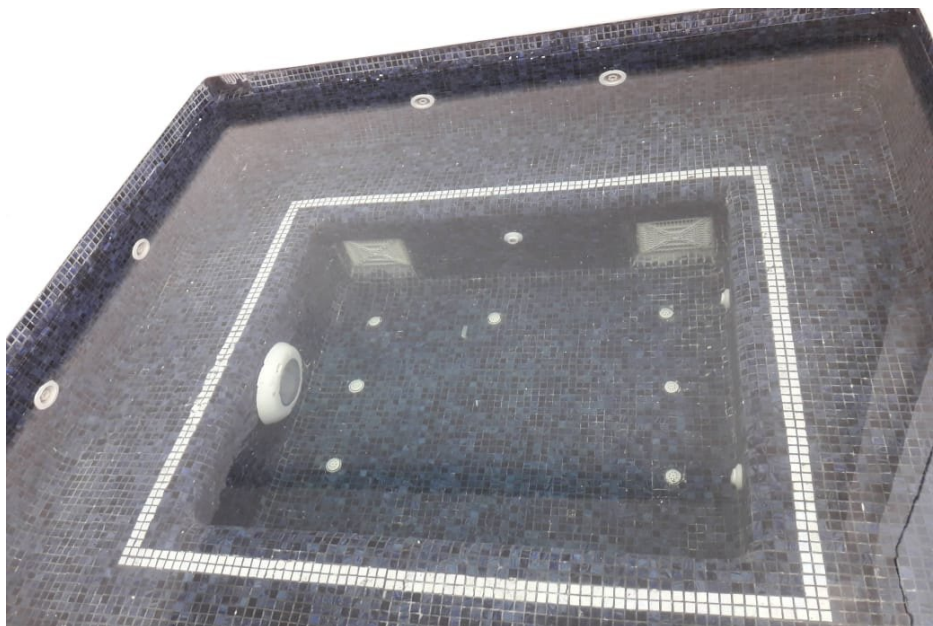
Ph	7.40 to 7.6
Alkalinity	80 to 120 ppm
Calcium hardness	200 to 400 ppm

GARANTÍAS

Se otorga 1 año de garantía de mano de obra del producto contra desprendimientos el producto tiene 7 años de vida útil en albercas residenciales y 5 años para instalaciones publica o comerciales siempre y cuando su puesta en obra se realice por aplicadores debidamente calificados, la garantía no podrá extenderse a defectos por manejos inapropiados de los productos de limpieza, o daños ocasionados por terceros como grafitis, fallas estructurales etc.

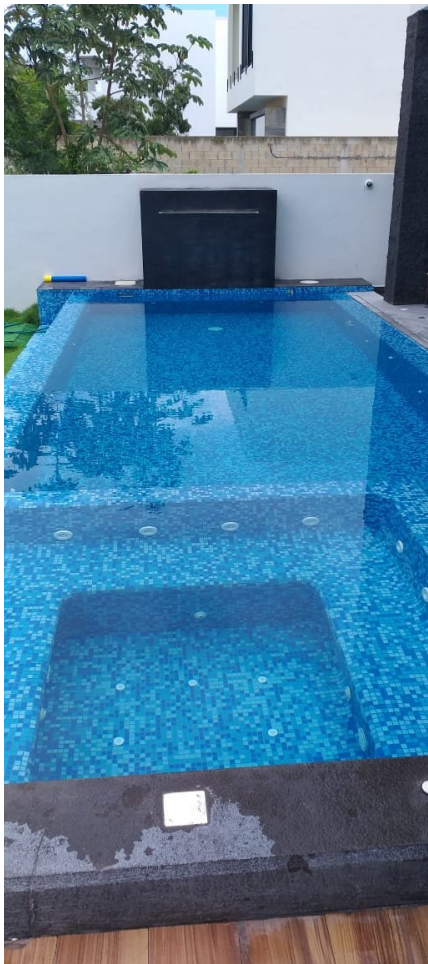


SEMI-OLIMPICA
Azul Cobalto H65

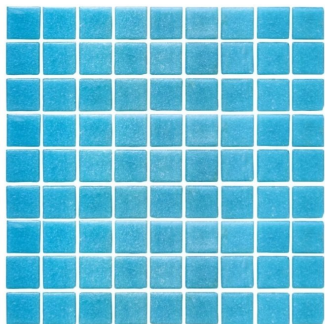


Mezcla Veneciano
 -Azul H65
 Cobalto Oscuro
 -Azul H67
 Franja Blanco
 Perlado A09





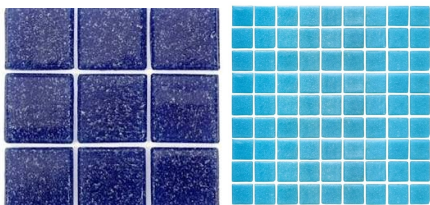
Veneciano
Mezcla Caribe



Veneciano
Azul Acapulco

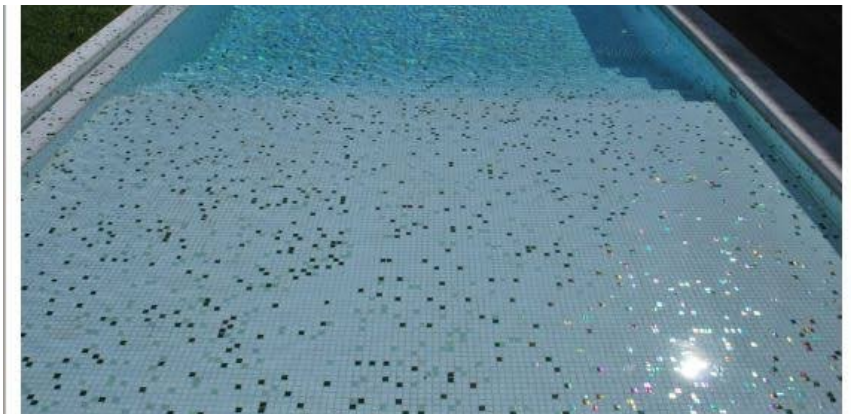


Veneciano
Mezcla Blanco
A010 - A08 -A09



Veneciano
Instalacion Combinada
Azul Acapulco
Azul mar oscuro H65

Algunas de Nuestras Instalaciones



Algunas de Nuestras Instalaciones





RR PROJECTS

THE QUALITY MATTERS.

DEPARTAMENTO DE PROYECTOS
DEPARTMENT OF PROJECTS

MÉXICO
+ 52 729 144 3318
CANCÚN
+52 998 181 2092



PROJECTSRR.MX@GMAIL.COM



[RRPROJECTSMX](https://www.instagram.com/RRPROJECTSMX)

